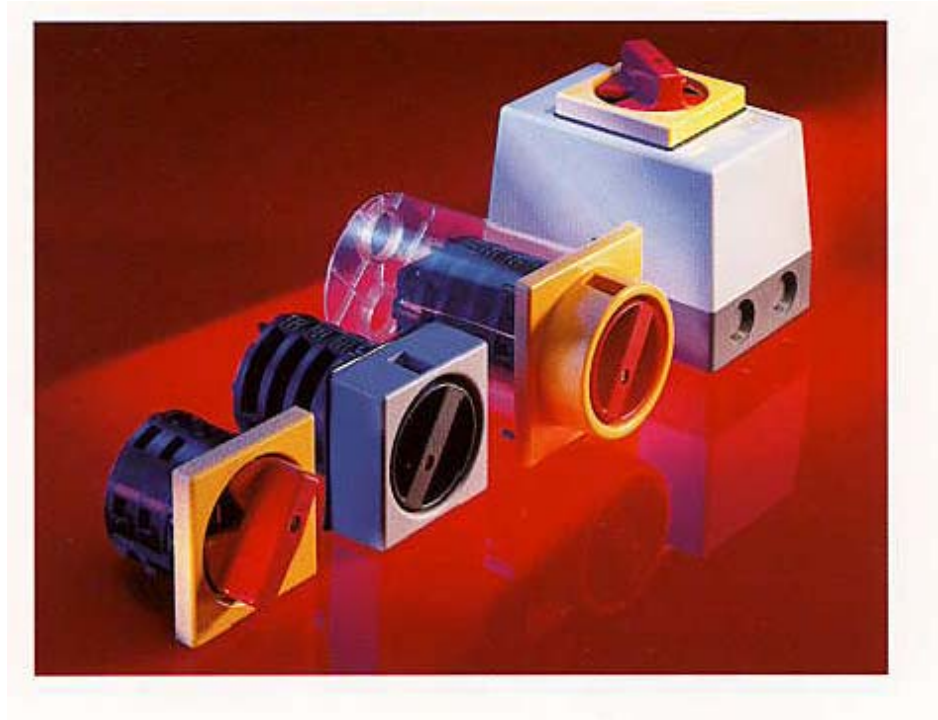


# Motoprotecteurs M16 – 20A Interrupteurs principaux S25 – 25A



**DISA Elektro AG**  
Kägiswilerstrasse 33  
CH-6060 Sarnen  
Tel. 041 666 70 50  
Fax 041 666 70 49  
[info@disa.ch](mailto:info@disa.ch)  
[www.disa.ch](http://www.disa.ch)

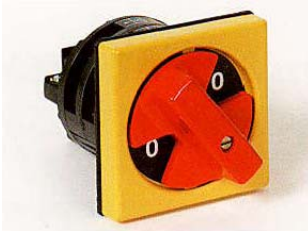
## Motoprotecteurs M16 – 20A / Interrupteurs principaux S25 – 25A

### Exemple d'exécution



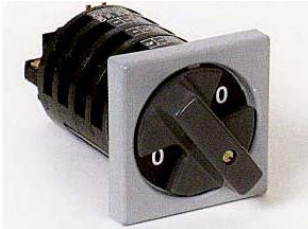
#### **Type M 1611 KV 6.3 T2**

Motoprotecteurs, 2 pôles,  
1 pôle avec protection thermique



#### **Type M 1620 QV 2.5 T2 A1 P**

Motoprotecteurs, 2 pôles, protection  
thermique, déclenchement par courant de  
travail, IP54



#### **Type M 1630 FV 12.5 T1 M H3 U5 N Z**

Motoprotecteurs, 3 pôles,  
protection thermique / magnétique, contact  
auxiliaire, déclenchement de sous-tension,  
borne pour conducteurs neutre et contact  
central



#### **Type S 2503 BR**

Interrupteur principal avec cache bornes



#### **Type M 1630 EV 2.5 T2 M H3 U4 N**

Motoprotecteurs, 3 pôles,  
protection thermique / magnétique de tous  
les pôles, contact auxiliaire,  
déclenchement de sous-tension, borne  
pour conducteurs neutre

#### **M16-RSQ**

Capot de protection contre la poussière, y  
compris plaque frontale jaune et manette  
de commande rouge, avec joint  
caoutchouc



#### **Type M1630 BV 4.0 T2**

Interrupteur principale, 3pôles, protection  
thermique de tous les pôles

#### **M16-GEHP**

Boîtier plastique IP54

### Description brièvement

Les interrupteurs compacts DISA sont livrables en tant que motoprotecteurs, interrupteurs principaux, interrupteurs d'arrêt d'urgence.

Les motoprotecteurs **DISA M16** sont des interrupteurs compacts avec déclencheurs thermiques intégrés, avec ou sans déclenchement électromagnétique instantané.

Les interrupteurs principaux **DISA S25** sont des interrupteurs compacts sans déclenchement électromagnétique instantané intégré.

Les caractéristiques électrique sont un courant nominal de 20A modèle M16, reps. 25A pour le Modèle S25 400V~.

14 plages de réglage de 0.063A à 20A sont disponibles.

Tous les modèles d'interrupteurs sont livrables en 4 exécutions frontales différentes:

Exécution frontale plate-plaque frontale gris clair avec commande rotative gris foncé ou plaque frontale jaune avec commande rotative rouge.

Collerette de protection – couleurs identiques à celles de l'exécution plate frontale.

La collerette de protection permet d'éviter toute manœuvre intempestive de la commande rotative et on peut monté jusqu'à trois cadenas.

## Raccordements des interrupteurs



Commande rotative, réglage axial, position de commutation visible de loin, gris foncé ou rouge

1	0	Plaque d'affichage standard sur demande sans supplément	1	0
0	1		off	on

Plaque frontale ou collerette de protection, gris clair ou jaune

Déclenchement de sous-tension\* ou déclenchement par courant de travail

Borne pour conducteur neutre\*

Contacts auxiliaires\*  
6A, 230V ~ 4A, 400V ~

Sorties 6  
Bornes principales 5

Borne centrale\* W 6

Sorties 4  
Bornes principales 3  
Borne centrale\* V 4

Sorties 2  
Bornes principales 1  
Borne centrale\* U 2

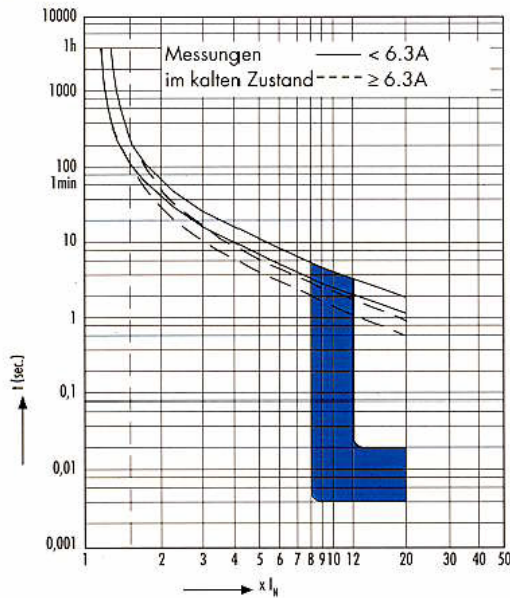
Borne pour conducteur de terre

Collerette, jaune ou gris clair, pour le montage de 3 cadenas au maximum

Protection de la façade: IP40 resp. IP 54\* par joint caoutchouc supplémentaire (protection contre les projections d'eau)

\*Équipement optionnel, livrable moyennant supplément

### Caractéristiques de déclenchement



mesures en état froid

### Caractéristiques électriques

< 6.3A Déclencheur lents	Des déclencheurs à action lente sont disponibles sur demande pour les plages à partir de 9.0A à 16.0A.
> 6.3A Déclencheur rapides	Catégorie d'utilisation AC 3 sans discontacteur
20A / 690V 25A / 690V	
Longévité mécanique	50'000 commutations
Intensité de mise hors circuit cos Ø 0.7, 500V	500A
Temps de mise hors circuit en cas de court-circuit	< 15 ms
Etalonnage M16 à	20°
Contacts auxiliaires	6A / 230V~, 4A / 400V~
Nombre de pôle	1 à 3-pôles, indépendamment des équipements supplémentaires
Bornes de raccordement	max. 2x6mm <sup>2</sup>

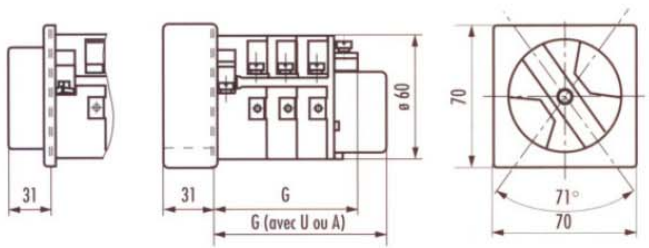
### Poids des modèles d'interrupteurs

S2502 FV	200g
S2502 KV	210g
S2503 FV	250g
M1630 FV 4.0	260g
M1630 FV 4.0M	290g
M1630 FV 4.0M avec H1m H2 ou H3	320g
M1630 FV 4.0M avec H1, U1 ou A1	385g

### Fusible

Plage de réglage en A  Utiliser la plage supérieure pour les commandes	M16 sans déclenchement magn. instantané	M16 avec déclenchement magn. instantané	
	Fusible	Fusible à 230/400V~ a.c. 690V~ a.c.	
0.063 – 0.1 T2M	livrables uniquement avec déclenchement rapide magnétique et thermique	Aucun fusible n'est pas nécessaire	
0.1 – 0.16 T2M		Domaines exempts de courts-circuits	6A gG
0.16 – 0.25 T2M		25A gG	10A gG
0.25 – 0.4 T2M		25A gG	25A gG
0.4 – 0.63 T2	2A gG	25A gG	25A gG
0.63 – 1.0 T2	4A gG	25A gG	25A gG
1.0 – 1.6 T2	6A gG	25A gG	25A gG
1.6 – 2.5 T2	10A gG	25A gG	25A gG
2.5 – 4.0 T2	10A gG	25A gG	25A gG
4.0 – 6.3 T2	16A gG	25A gG	25A gG
6.3 – 9.0 T1 (T2)	20A gG	25A gG	25A gG
9.0 – 12.5 T1 (T2)	20A gG	25A gG	25A gG
12.5 – 16.0 T1 (T2)	25A gG	25A gG	25A gG
16.0 – 20.0 T1	35A gG	35A gG	35A gG

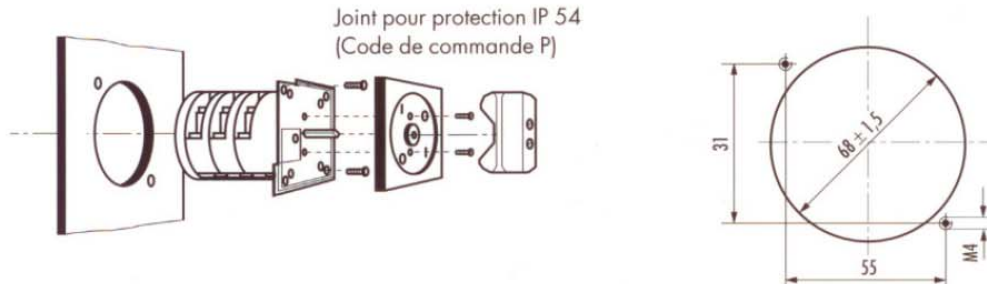
## Dimensions, montage



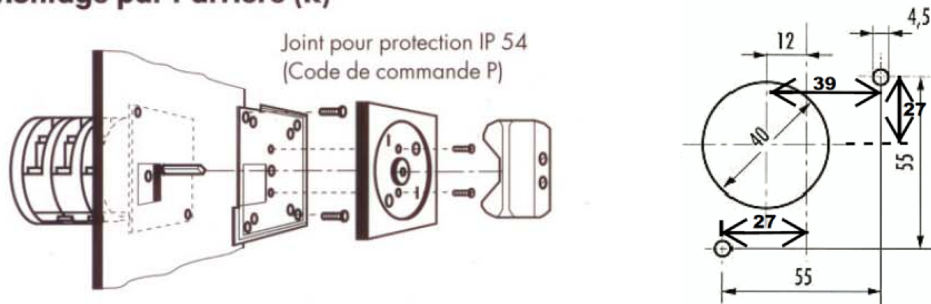
### Modèle de base et équipements complémentaires

Mod. de base	contacts auxiliaires	Déclenchement de sous-tension ou par courant de travail	G (mm)		
			1 pôle	2 pôle	3 pôle
*			43	58	73
*	*	*	56	71	86
*	*	*	67	82	97
*		*	54	69	84

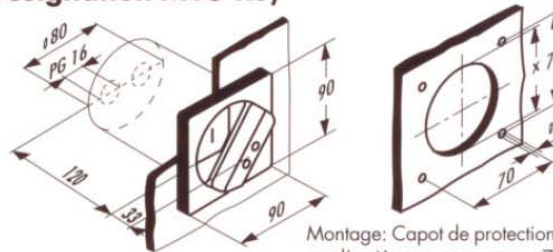
### Montage par l'avant (V)



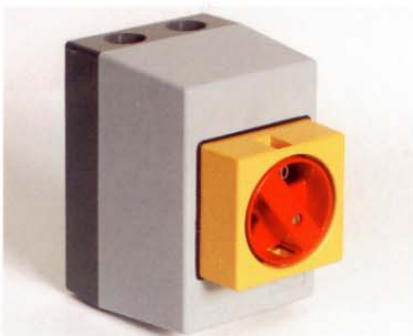
### Montage par l'arrière (R)



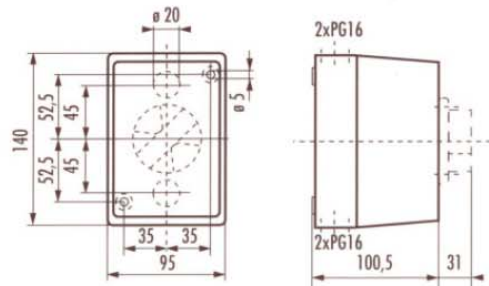
### Capot de protection contre la poussière (Désignation M16-RS)



Montage: Capot de protection contre la poussière  
par l'arrière:  $\varnothing$  perçage  $x = 75$   
par l'avant:  $\varnothing$  perçage  $x = 82$



### Boîtier (Désignation M16-GEH)



Référence

**M1630 F V 12.5 T1 M U61 H1 PNZ**

Motoprotecteur			Interrupteurs principaux 25A	
Pôles	Prot. therm. de tous les pôles	Prot. Therm pour 1 pôle 2ème pôle pour conducteur neutre.	Pôles	Sans déclenchement magnétique instantané
1	M1610	-	1	S2501
2	M1620	M1611	2	S2502
3	M1630	-	3	S2503

Plaque frontale / prise / couleurs										
Code cde	Plaque façade		Plaque façade		coloris prise		verrouillable		Cache bornes	Equipement suppl.
	plate	hau	gr	ja	gr	ro	mar	ar.		
E										sans plaque frontale et prise
F	*		*		*					Plaque frontale, plate
K		*	*		*		*	*		Collerette de protection
Q	*			*		*				
D		*	*		*		*	*	*	verrouillable
B		*		*		*		*	*	verrouillable

Montage	
Code de cde	Système de montage
V	par l'avant
R	par l'arrière

Plage de réglage			ne spécifier que la plage supérieure à la commande		
0.063	- 0.1	0.4 - 0.63	0.63	- 1.0	4.0 - 6.3
0.1	- 0.16	1.0 - 1.6	1.6	- 2.5	6.3 - 9.0
0.16	- 0.25	1.6 - 2.5	2.5	- 4.0	9.0 - 12.5
0.25	- 0.4				12.5 - 16.0
					16.0 - 20.0

Caractéristiques thermiques	
Code de cde	Caractéristiques thermiques
T2	(lent) jusqu'à 6.3A en standard (sur demande jusqu'à 16A)
T1	(rapide) à partir de 9A en standard

Déclenchement magnétique instantané

Equipements supplémentaires					
Déclenchement de sous-tension			Déclenchement par courant de travail		
Code commande			Code commande		
Volts	50 Hz	60 Hz	Volts	50 Hz	60 Hz
110	<b>U1</b>	U61	110	<b>A1</b>	A61
230	<b>U2</b>	U62	230	<b>A2</b>	A62
240	<b>U3</b>	U63	240	<b>A3</b>	A63
400	<b>U4</b>	U64	400	<b>A4</b>	A64

Contacts auxiliaires	
Code de commande	Contacts / disposition
H3	13  14 N.O. 21  22 N.C.
H1	13  14 N.O. 23  24 N.O.
H2	11  12 N.C. 21  22 N.C.

Equipements supplémentaires	
Code de commande	Equipements supplémentaires
P	Protection IP 54
N	Borne pour conducteur neutre
Z	Contact central