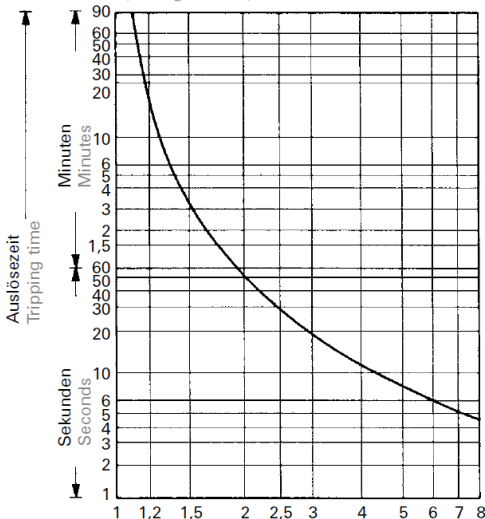


Technische Daten MN-Reihe

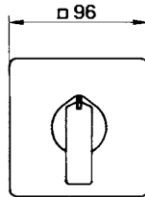
Bemessungsisolationsspannung III/3 Rated insulating voltage III/3	U_i	V	690	Strom-Zeit-Kennlinie Characteristic curve of tripping time and rated current Kalter Zustand (Mittelwerte) Cold condition (average values)  <p>Die Auslösekennlinie zeigt den Öffnungsverzögerung der Schalter als Mittelwerte der Streubänder aus dem kalten Zustand bei 20 °C Umgebungstemperatur. Bei betriebswarmen Geräten sinkt die Auslösezeit der Bimetallauslöser auf ca. 1/4 der abgelesenen Werte. The tripping curve shows the delay in the opening of the switches as average values of tripping times from cold condition and an ambient temperature of 20 °C. With service warm switches, the responding time of the bimetal trips sinks to about 1/4 of the values taken out of the diagram.</p>
Bemessungsstoßspannungsfestigkeit III/3 Rated impulse voltage rigidity III/3	$U_{imp.}$	kV	6	
Bemessungsdauerstrom MN Rated uninterrupted current MN	I_u	A	21,5	
Bemessungsdauerstrom MNY Rated uninterrupted current MNY	I_u	A	37	
Anschließbare Querschnitte ein- bzw. mehrdrähtig Connectable cross sections single resp. multi-strand		mm ²	1,5 – 6	
feindrähtig mit Aderendhülse (DIN 46228) fine wire with core end bush (DIN 46228)		mm ²	1 – 6	
Anschlussschrauben Terminal screws			M5	
Schaltvermögen bei Wechselfspannung Switching capacity under alternating voltage conditions				
AC-3 Motorschalter, für betriebl. Schalten Motor switches, for operational switching				
Nennbetriebsstrom I_n in AC-3/AC-23 Normal rated current I_n in AC-3/AC-23				
220...240 V, 3~ 380...440 V, 3~ 500 V, 3~	Maximaler Strom auf der Einstellskala Maximum current on setting scale			
Einstellbereiche und Vorsicherungen bei 400 V 3~ Setting ranges and back-up fuses at 400 V 3~				
Ein-Ausschalter, Wendeschalter, Einphasen-Anlassschalter, Polumschalter On-off switches, reversing switches, single-phase starting switches, pole changing switches		Sterndreieckschalter Star-delta-switches		
Einstellbereiche A Setting ranges A	Max. Vorsicherungen gL A Max. back-up fuses gL A	Einstellbereiche A Setting ranges A	Max. Vorsicherungen gL A Max. back-up fuses gL A	
0,3 – 0,42	2	2,85 – 4,3	6	
0,4 – 0,6	2	4,1 – 6,2	10	
0,55 – 0,85	2	6,0 – 9,1	16	
0,8 – 1,15	2	8,6 – 13,0	20	
1,1 – 1,7	2	12,1 – 18,2	25	
1,65 – 2,5	4	17,0 – 26,0	35	
2,4 – 3,6	6	24,0 – 37,0	50	
3,5 – 5,2	6			
5,0 – 7,5	10			
7,0 – 10,5	16			
10,0 – 15,0	25			
14,0 – 21,5	25			

Masszeichnung MN-Serie (Nur Frontbefestigung möglich)

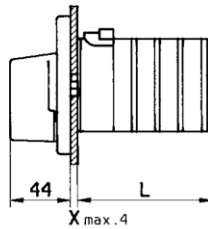
Frontbefestigung F Front fixing F

Maße in mm
Dimensions in mm

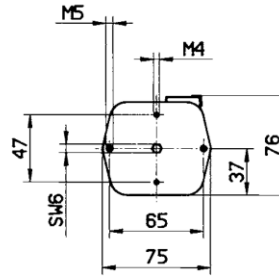
Frontschild
Front plate



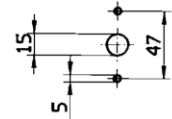
Schaltereinsatz
Insert



Schalterstirnseite
Front view



Bohrbild in der
Befestigungswand
Panel drilling



Thermische Auslösung Thermal releases

Grundtyp Basic type	MN E	MN A MN W	MN Y MN 2PI MN 2PII	MN YJ	MN 2Y MN WY MN DPI MN DPPI	MN WDP
Maß Dimension L	62	78	94	110	126	142

Thermische Auslösung + Unterspannungsauslösung Thermal releases + under voltage release

Grundtyp Basic type	MN E/011/013	MN A/011/013 MN W/011/013	MN Y/011/013 MN 2PI/011/013 MN 2PII/011/013	MN YJ/011/013	MN 2Y/011/013 MN WY/011/013 MN DPI/011/013 MN DPPI/011/013	MN WDP/011/013
Maß Dimension L	88	104	120	136	152	168